

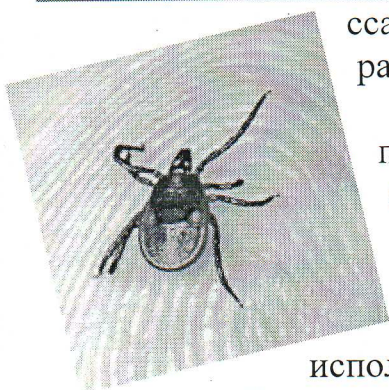
КРЫМСКАЯ ГЕМОРРАГИЧЕСКАЯ ЛИХОРАДКА

КРЫМСКАЯ ГЕМОРРАГИЧЕСКАЯ ЛИХОРАДКА (КГЛ) – природно-очаговая опасная для жизни инфекционная болезнь, сезонные проявления которой – апрель – сентябрь.

Вирус ККГЛ – возбудитель болезни может сохраняться в природных условиях в клещах, которые сохраняют его пожизненно и передают потомству. Клещи обитают в основном на целинных (не вспахиваемых) участках (балки, овраги, лес, лесопосадки и др.), где могут нападать на человека. Естественными прокормителями клещей являются дикие, домашние животные (коровы, козы, овцы, лошади, зайцы, грызуны).

Особенно опасно для жизни человека – снятие клещей с КРС, МРС и других животных и раздавливание их руками.

Заразиться человек может при присасывании на тело зараженного клеща, при раздавливании клещей и попадании содержимого и крови на слизистые рта, глаз, ссадины на руках, что может случиться при стрижке овец, убое и разделке заклещевленного крупного и мелкого рогатого скота.



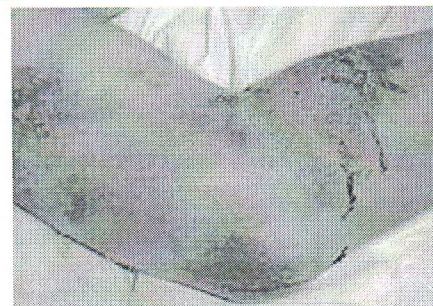
Заражение людей через укус клеща может произойти при пребывании людей в поле, на сенокосе, уходе за животными, при отдыхе на природе, в посадках, особенно, где имеются гнезда грачей. На этих птицах и других (вороны, сороки) могут быть также клещи.

Источником заражения может быть заяц-русак, чья шкура используется для приготовления меховых изделий (шапок и др.), еж ушастый, которого могут дети принести в домашний «живой уголок». Клещи могут переползать на человека с заклещевленных домашних животных, в т.ч. с собак, вернувшихся с мест обитания клещей.

Первые признаки заболевания: озноб, жар, повышение температуры до 39-40-41°C, сильная головная боль, боли в пояснице, мышцах, ломота во всем теле, нередко тошнота, общая слабость, через 2-4 дня температура может снизиться, но состояние остается без улучшения; понижение температуры является как бы предвестником возможного наступления у заболевших кровотечения из различных органов.



При несвоевременном лечении человека, заболевание КГЛ может быть смертельным, поэтому при укусах клещами необходимо сразу же обратиться в медицинское учреждение.



Удалять клещей самостоятельно не желательно! В случае необходимости снимать их желательно в медицинских перчатках или прикрыв клеща тонким полиэтиленом и очень осторожно, чтобы не раздавить и не оторвать хоботок, клеща взять большим и указательным пальцами, легко повернуть направо, налево и вытащить; ранку обработать йодом, а клеща поместить во флакон и обязательно доставить в медицинское учреждение.